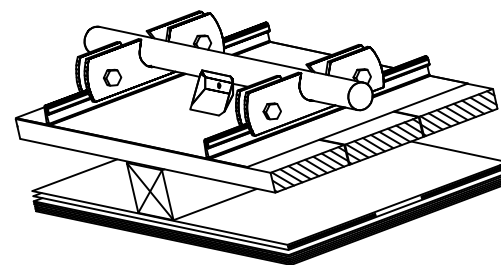
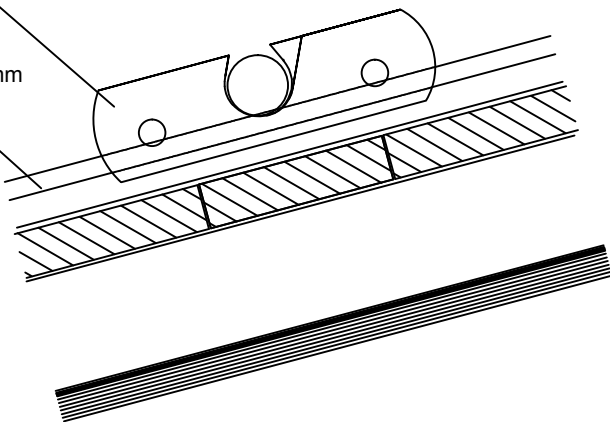


02. Systém sněhové zábrany

01. RHEINZINK®, r.š. 570-670 mm / tl. 0,7 mm
- krytí na dvojitou stojatou drážku



RHEINZINK® DVOJITÁ STOJATÁ DRÁŽKA

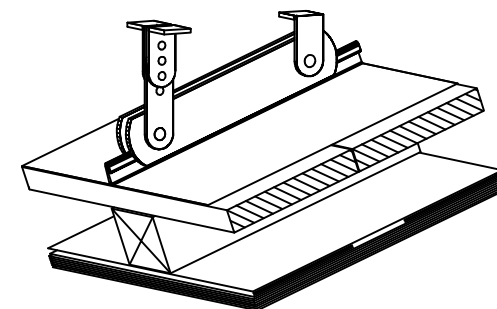
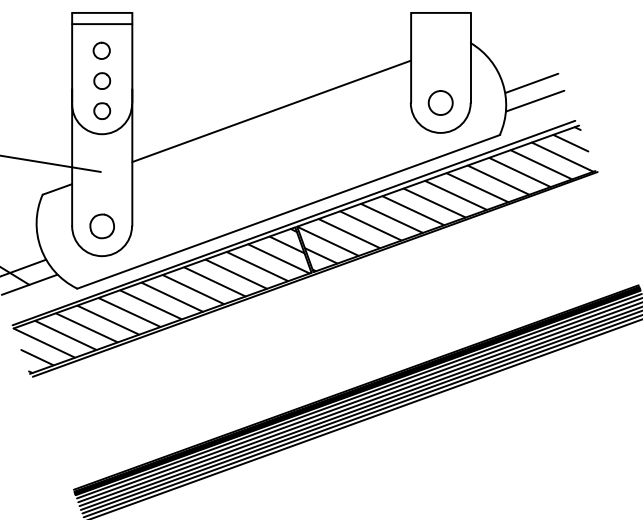
Jednoduchá sněhová zábrana

DET 01.A/K.14/DET 3020

3058

02. Držák nášlapného stupně

plech Titanzink, r.š. 570-670 mm / tl. 0,7 mm
- krytí na dvojitou stojatou drážku

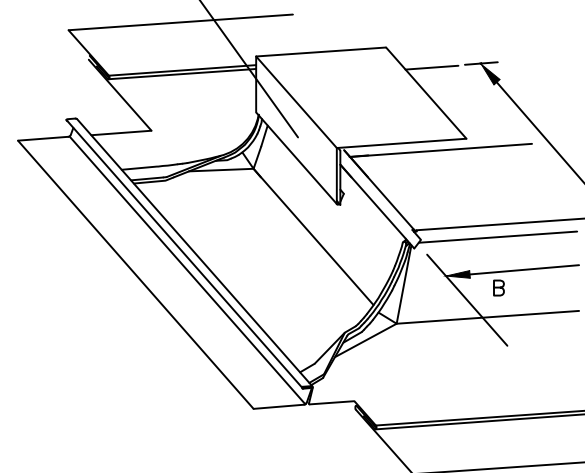
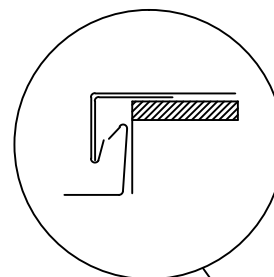
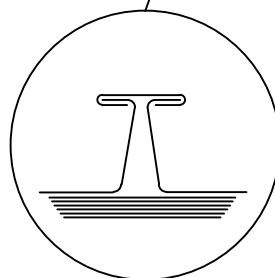
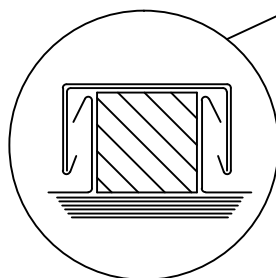
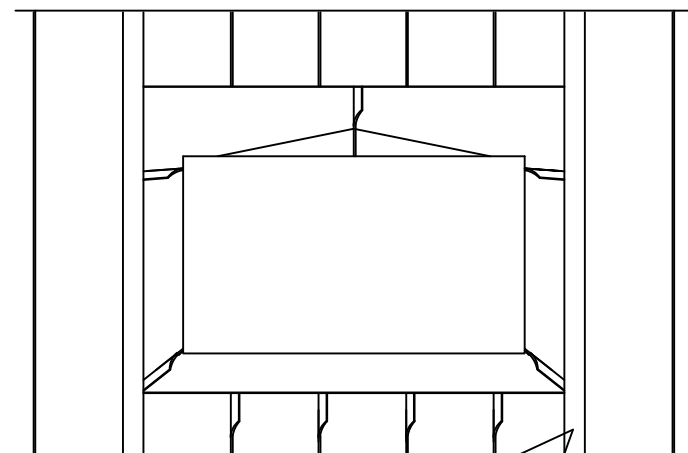


DVOJITÁ STOJATÁ DRÁŽKA

Držák nášlapného stupně

3056

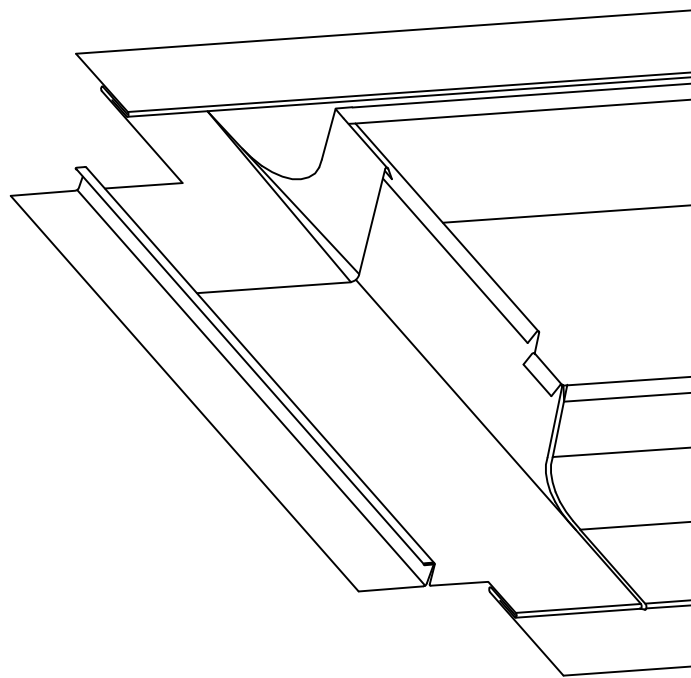
DET 01.B/K.10



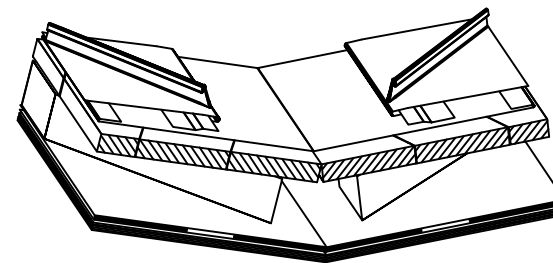
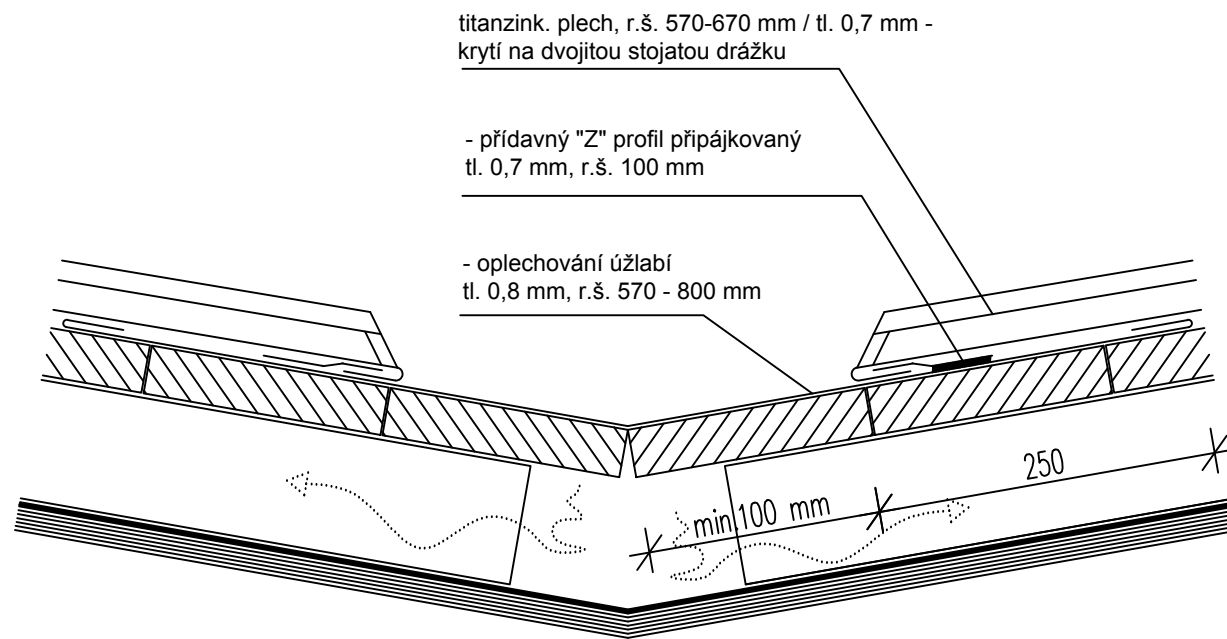
DVOJITÁ STOJATÁ DRÁŽKA
Napojení střešního výlezu

DET 01.C/K.12, 13

3048



DVOJITÁ STOJATÁ DRÁŽKA
Napojení ke střešnímu oknu
- krycím rámem
3047



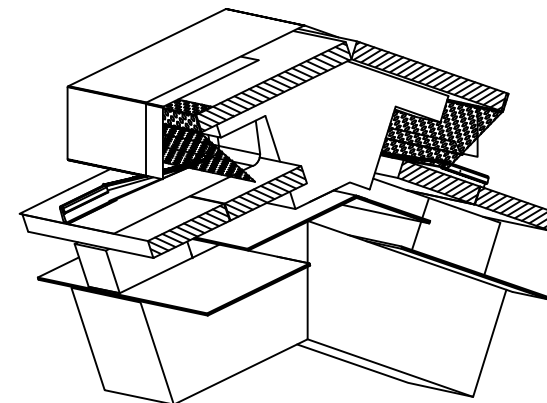
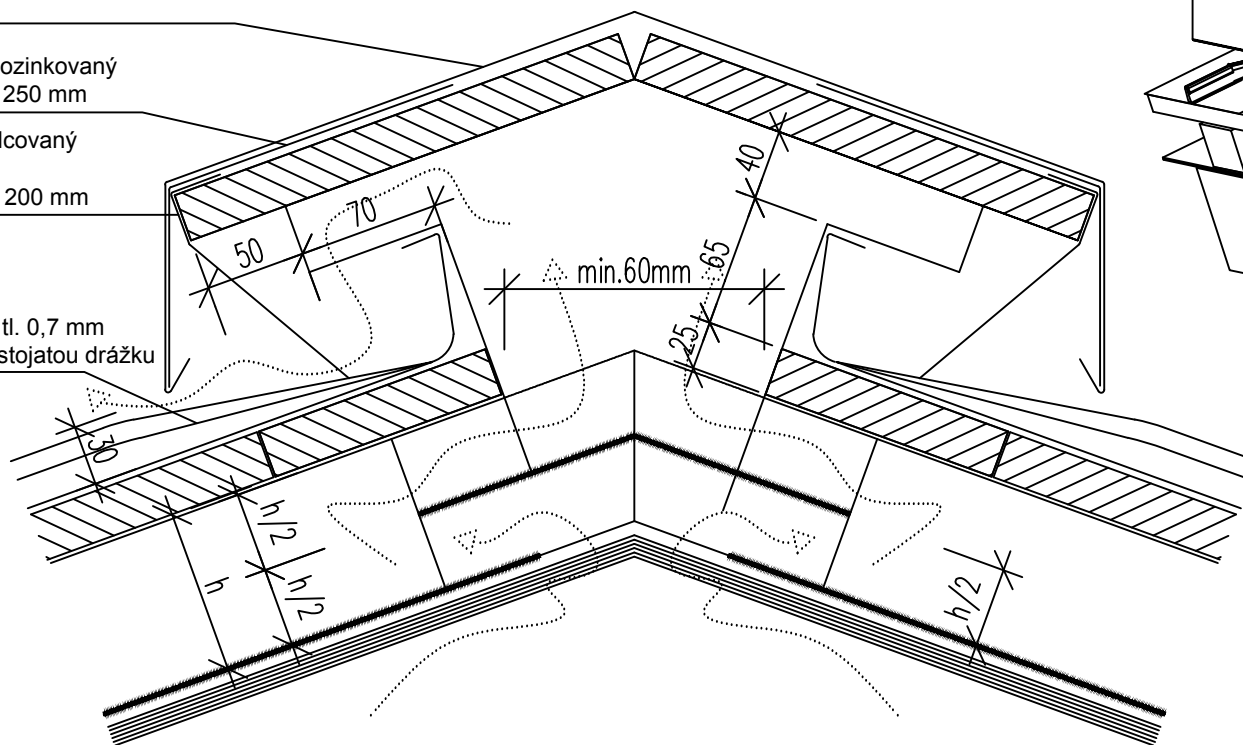
DVOJITÁ STOJATÁ DRÁŽKA
Úžlabí s přídavnou drážkou
(pro střešní sklon od 10°)

- krytí hřebene
tl. 0,8 mm, r.š. 750 mm

Vyztužovací pás, pozinkovaný
tl. 1,0 mm, r.š. 2 x 250 mm

tahokov, leskle válcovaný
- děrovaný pás
tl. 1,0 mm, r.š. 2 x 200 mm

r.š. 570-670 mm / tl. 0,7 mm
- krytí na dvojitou stojatou drážku



sklon střechy	min. výška větranej vzduchovej mezery "h"
> 15°	40 mm

DVOJITÁ STOJATÁ DRÁŽKA

**Hřeben sedlové střechy s odvětráním
pro střešní sklon > 25°**
(tepelná izolace v úrovni stropu)

DET 01.D/K.15

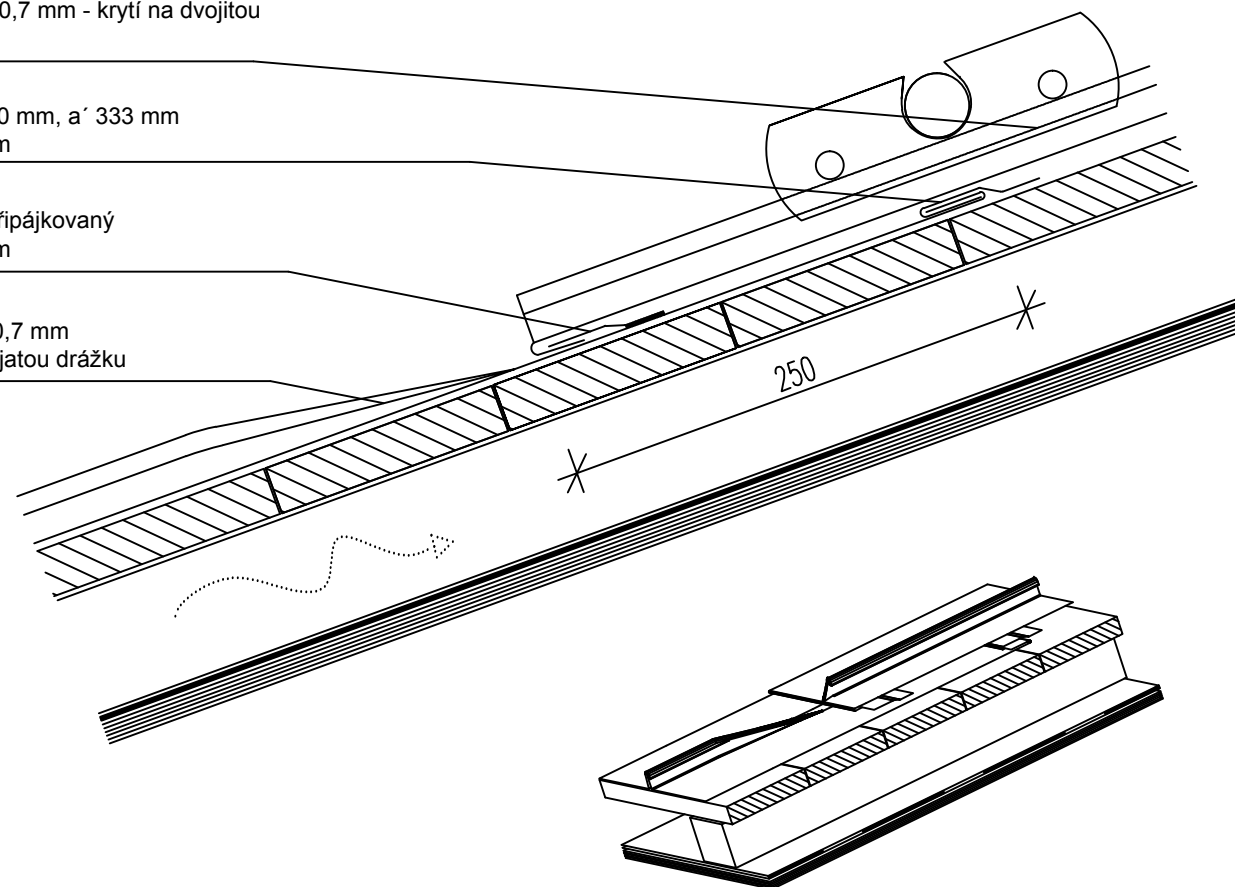
3031.1

r.š. 570-670 mm / tl. 0,7 mm - krytí na dvojitou
stojatou drážku

- ležatá příponka, š. 30 mm, a' 333 mm
tl. 0,7 mm, r.š. 100 mm

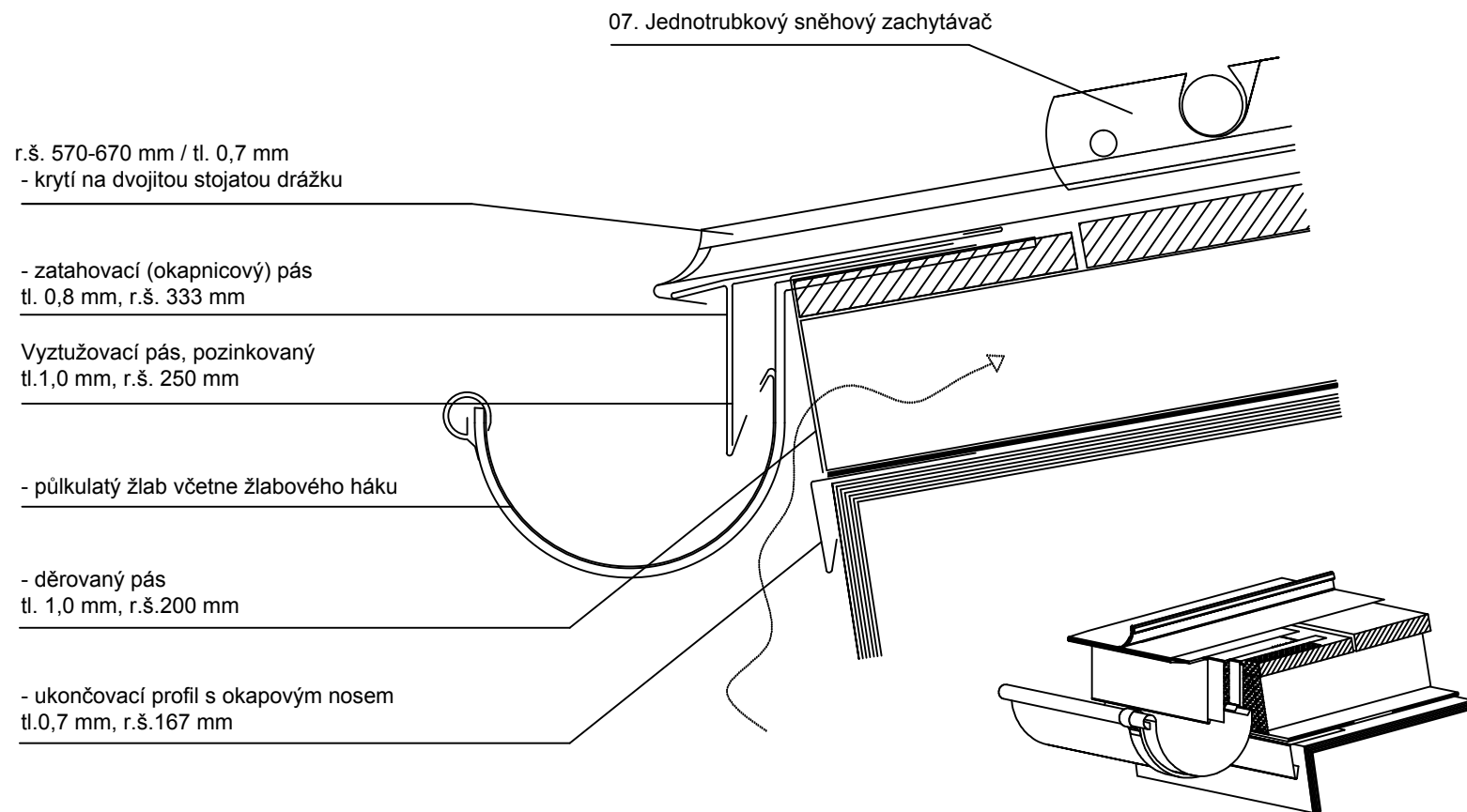
- přídavný "Z" profil, připájkovaný
tl. 0,7 mm, r.š. 100 mm

r.š. 570-670 mm / tl. 0,7 mm
- krytí na dvojitou stojatou drážku



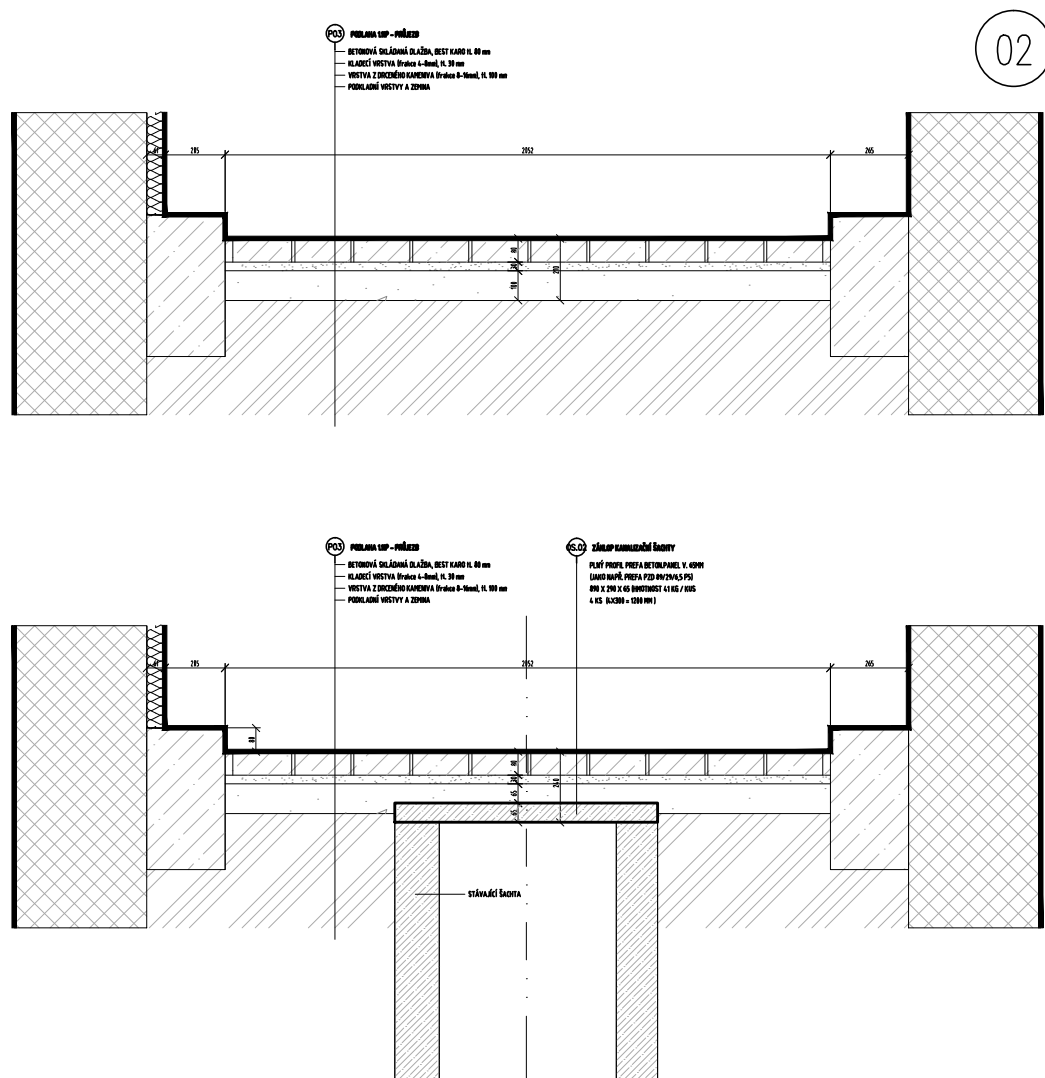
DVOJITÁ STOJATÁ DRÁŽKA

Průčný spoj s přídavnou drážkou
(pro střešní sklon od 10°)

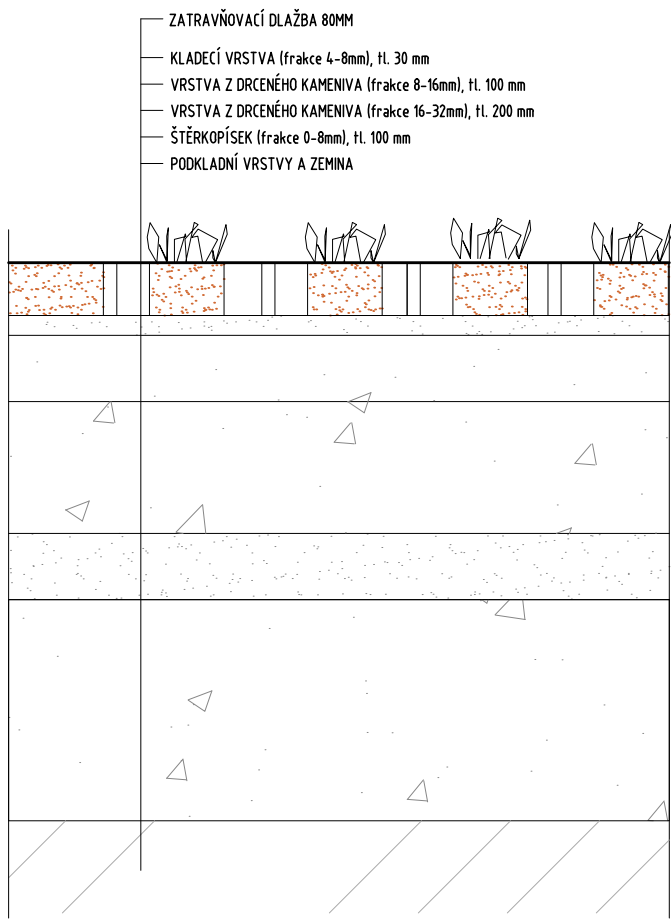
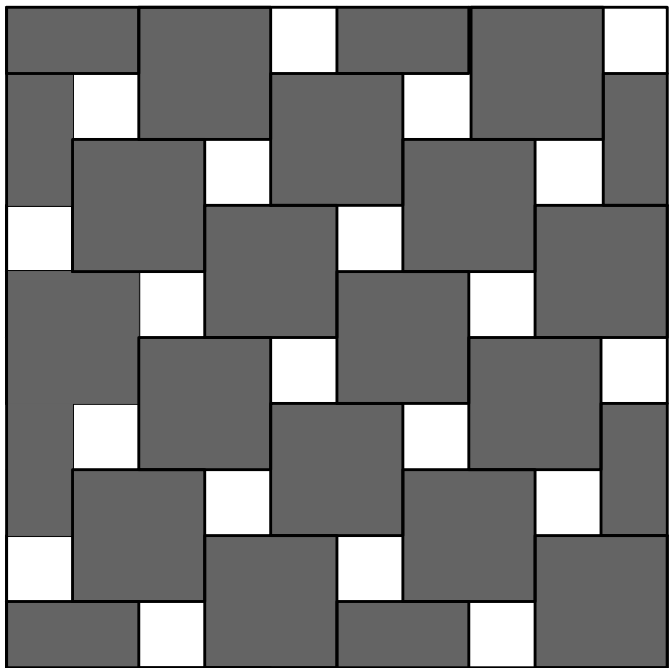
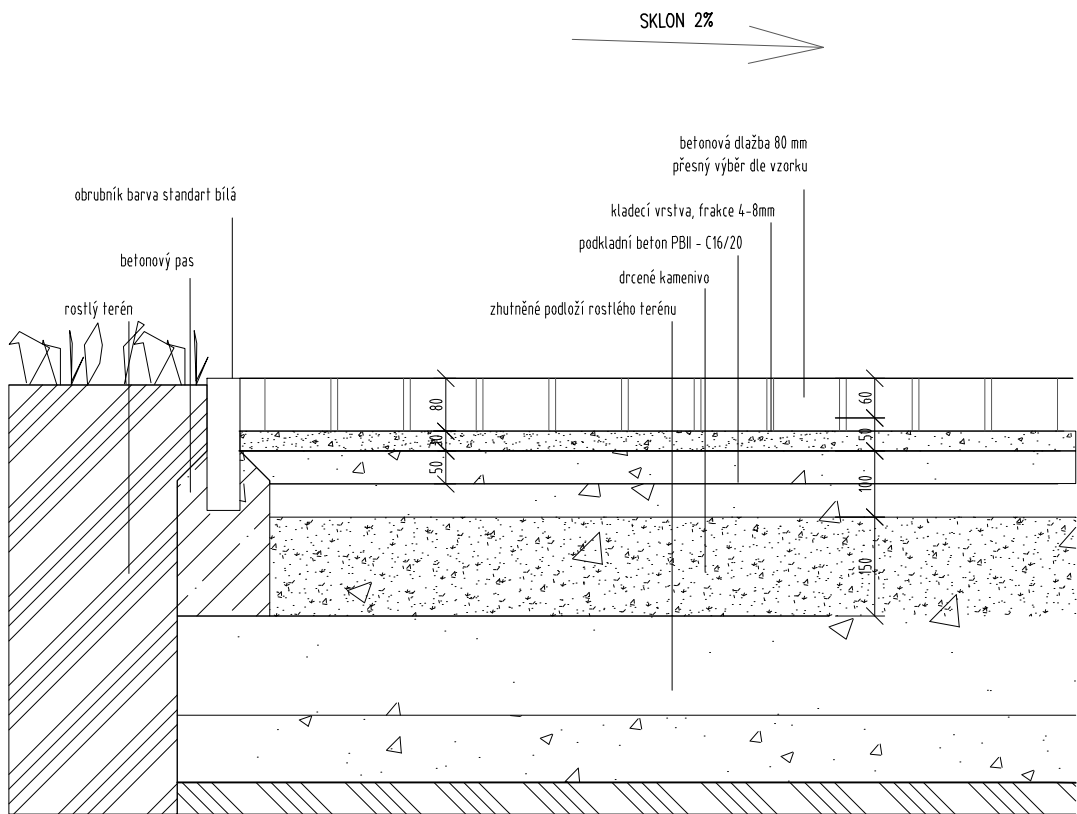


DVOJITÁ STOJATÁ DRÁŽKA

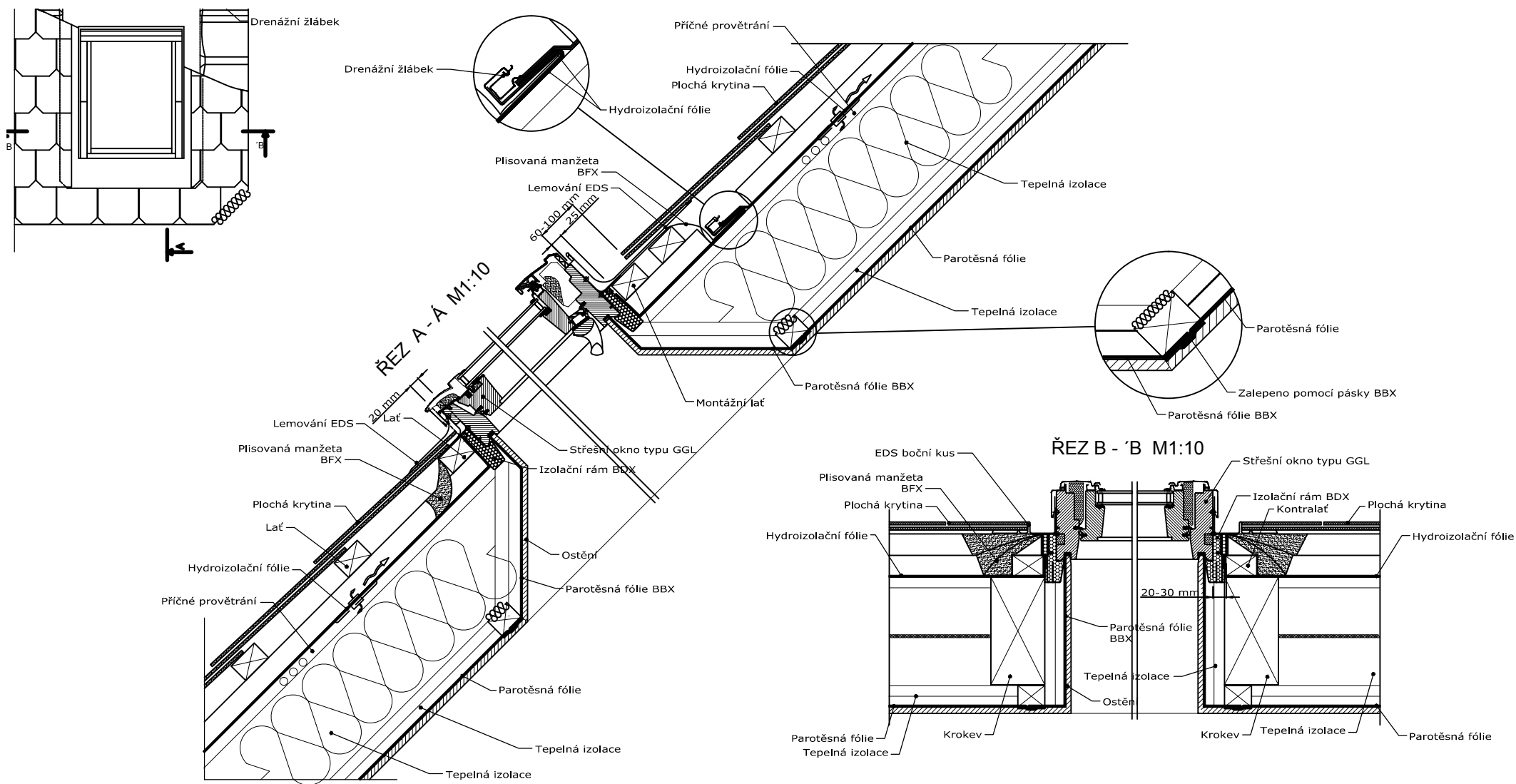
Zavěšený půlkulatý žlab



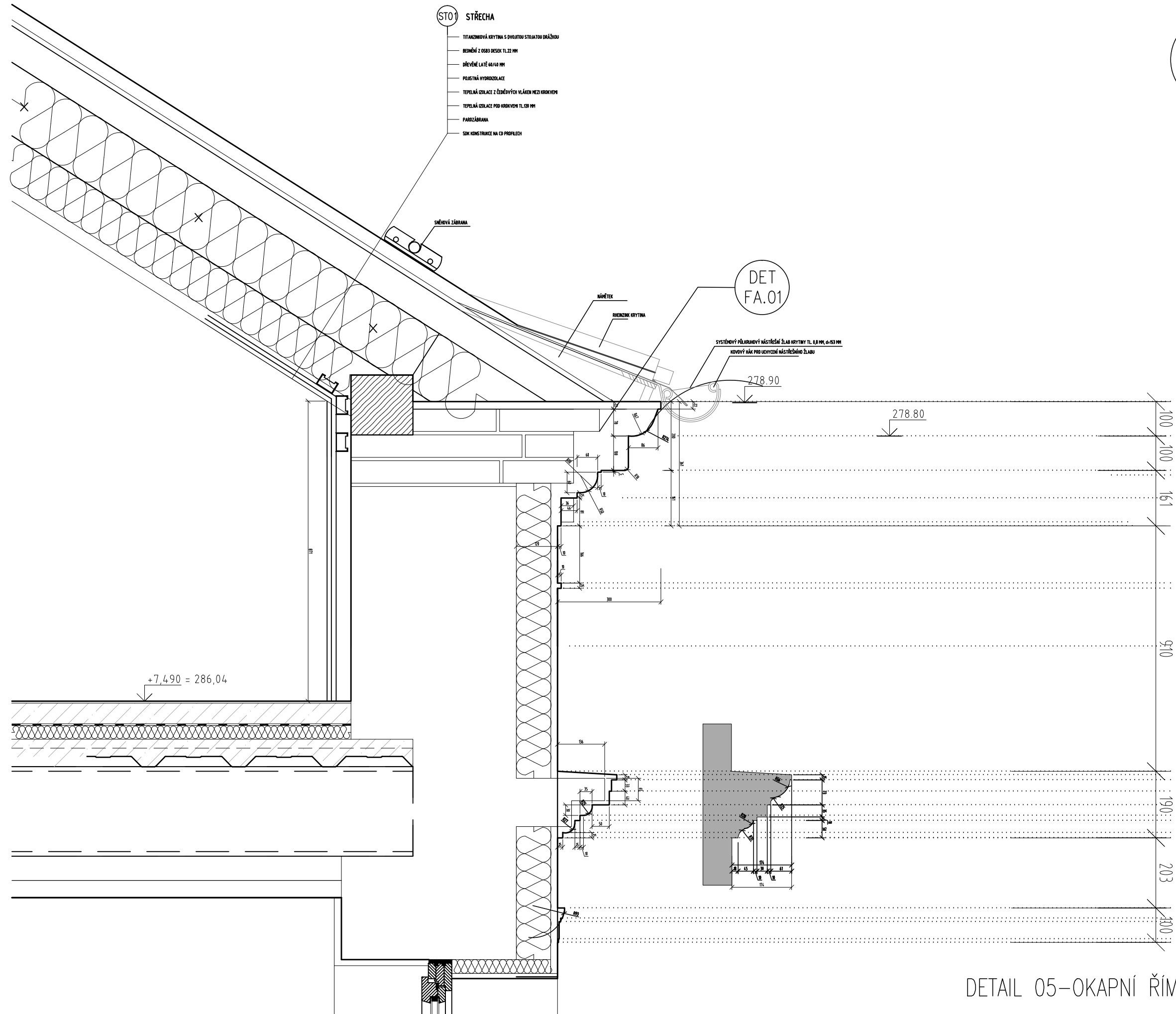
DETAIL 02-PODLAHA V PRŮJEZDU (1:20)



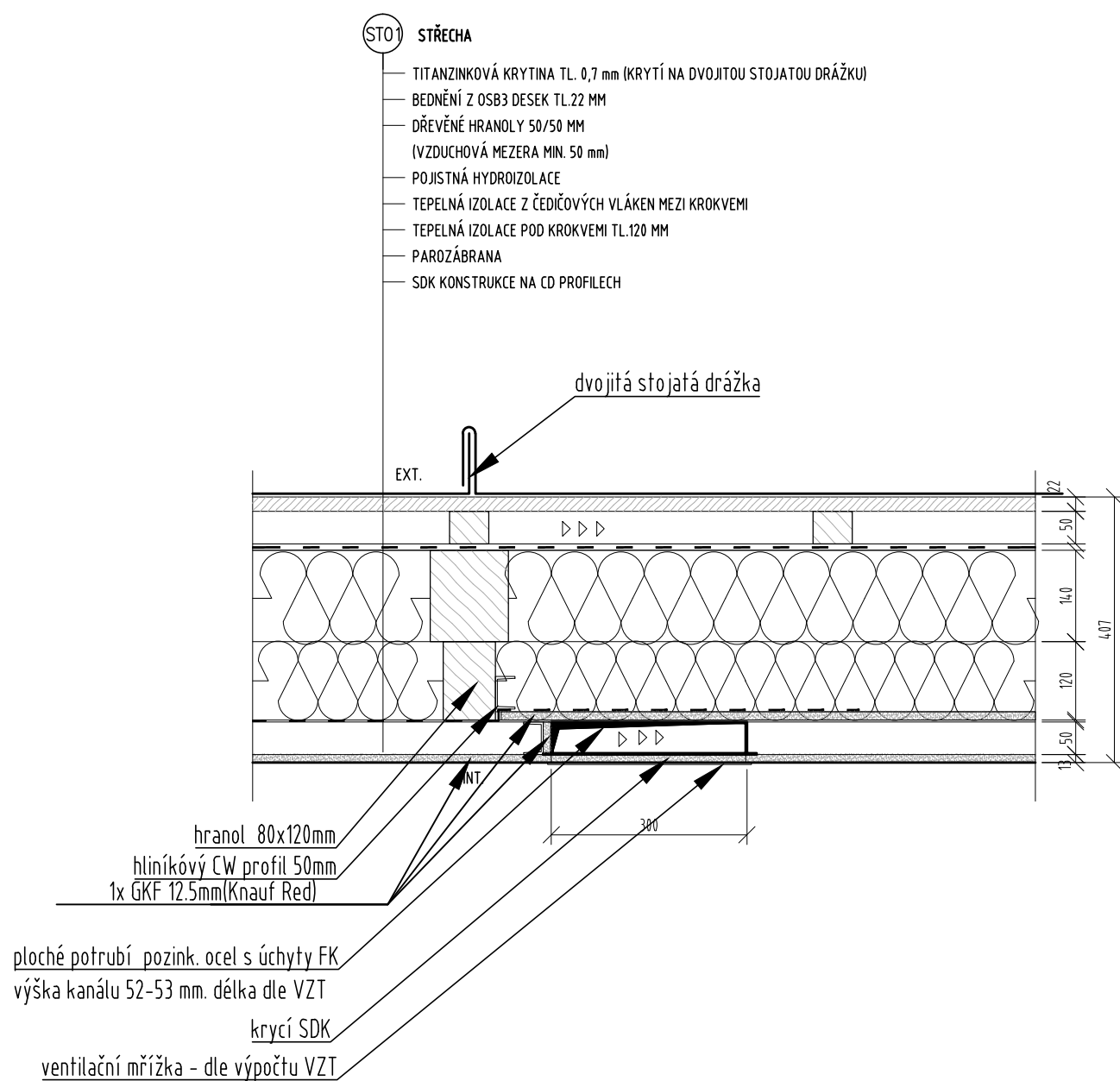
DETAIL 03—SKLADBA VENKOVNÍCH POVRCHŮ (1:10)



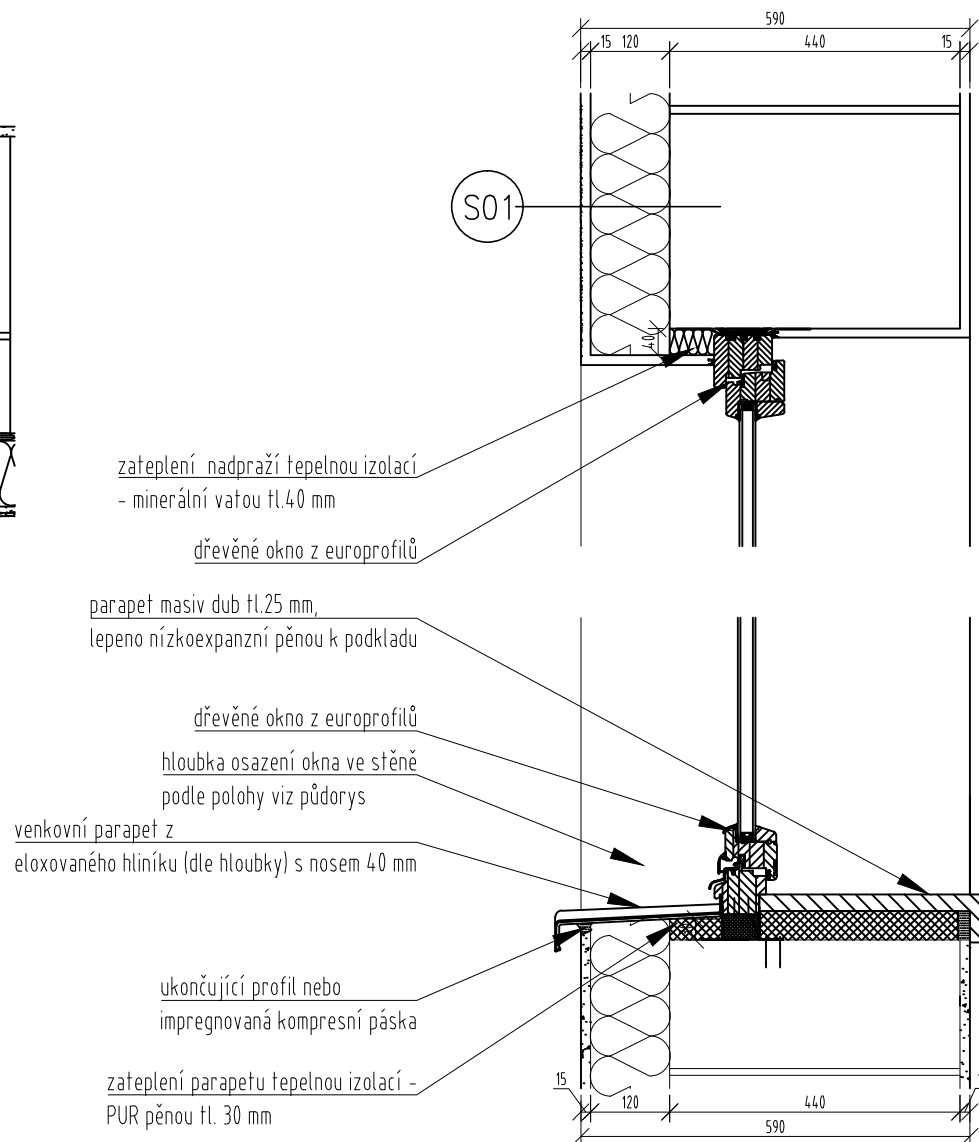
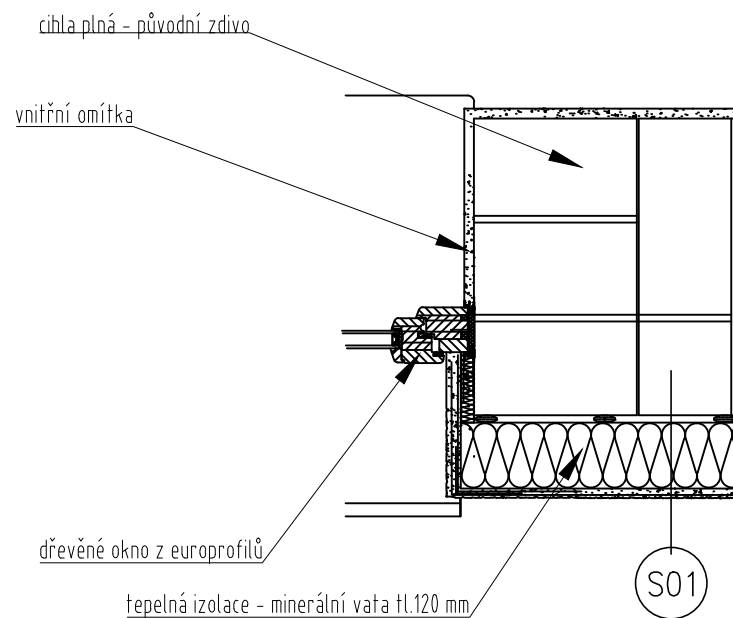
DETAIL 04-STŘEŠNÍ OKNO – DETAIL (1:10)



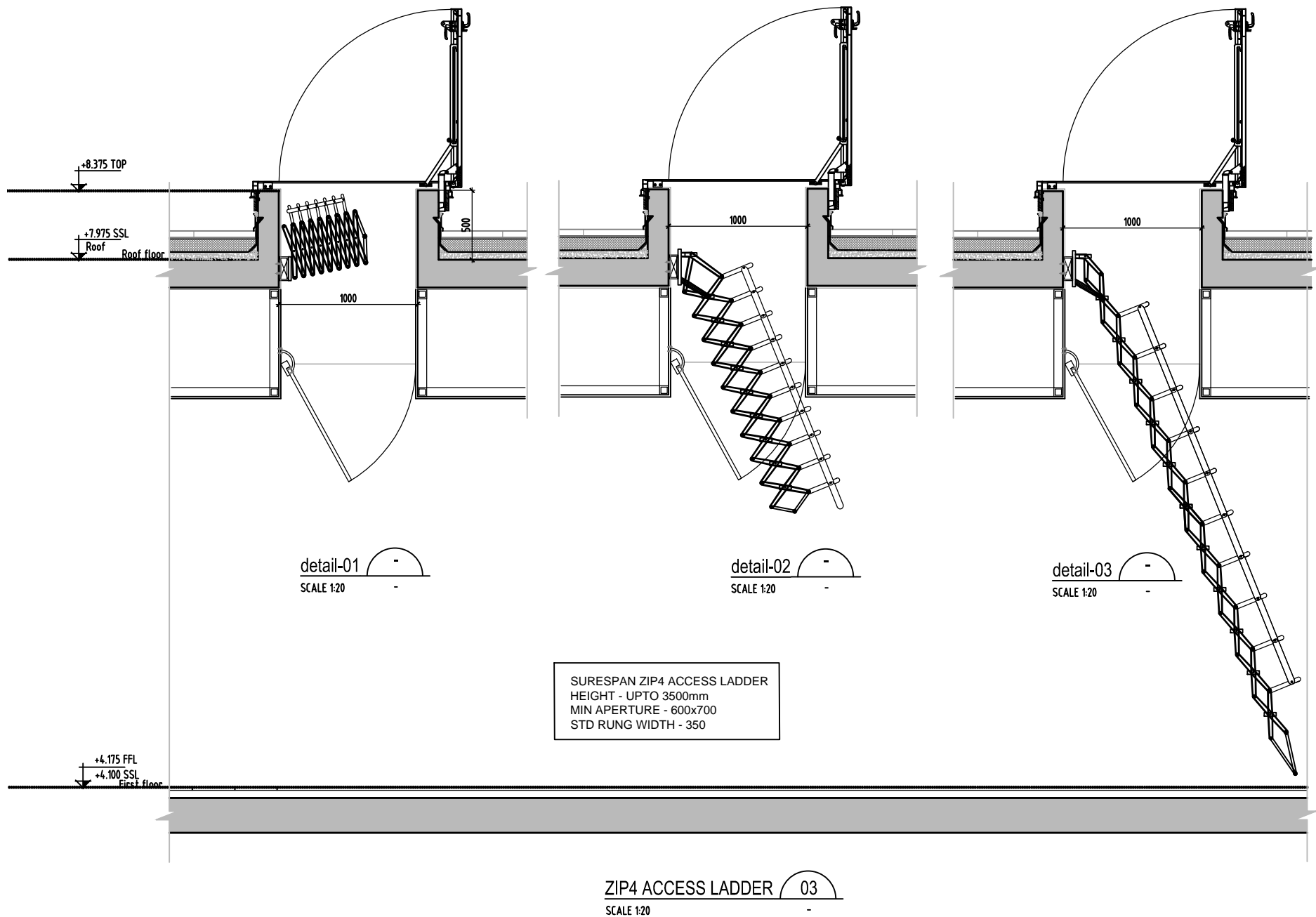
DETAIL 05-OKAPNÍ ŘÍMSA (1:10)



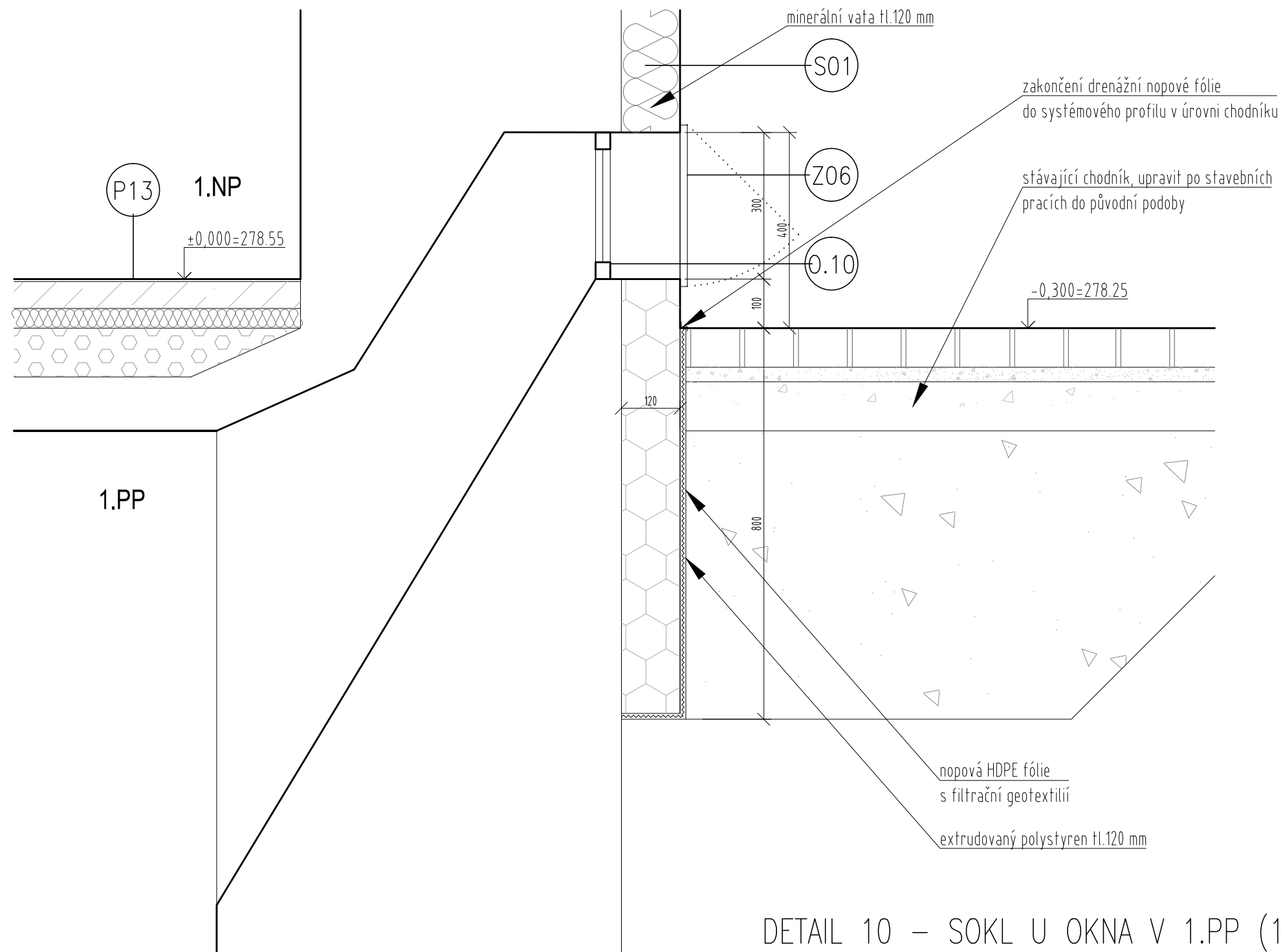
DETAIL 06–REKUPERAČNÍ KANÁLEK VE STŘEŠNÍM PLÁŠTI (1:10)



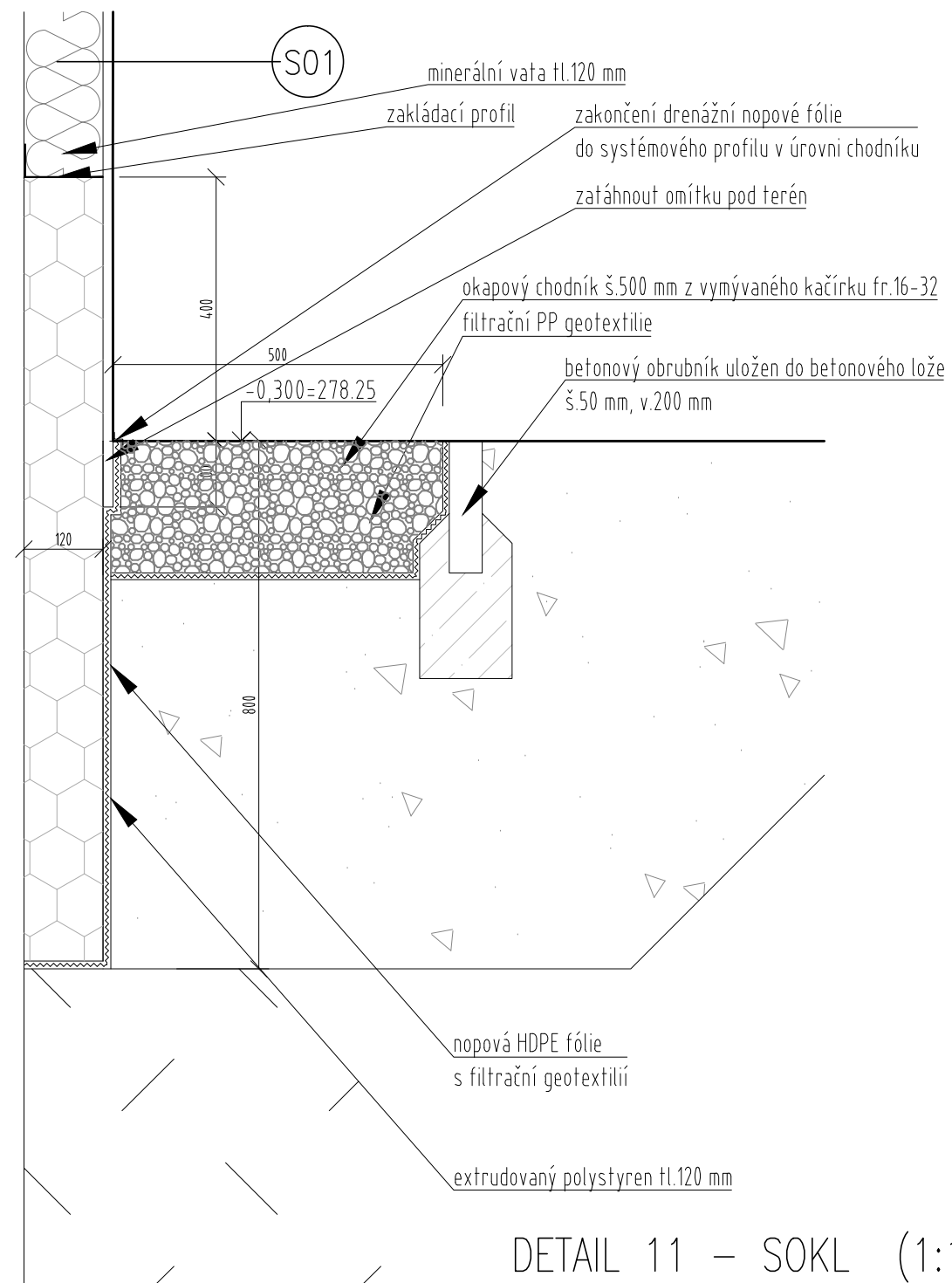
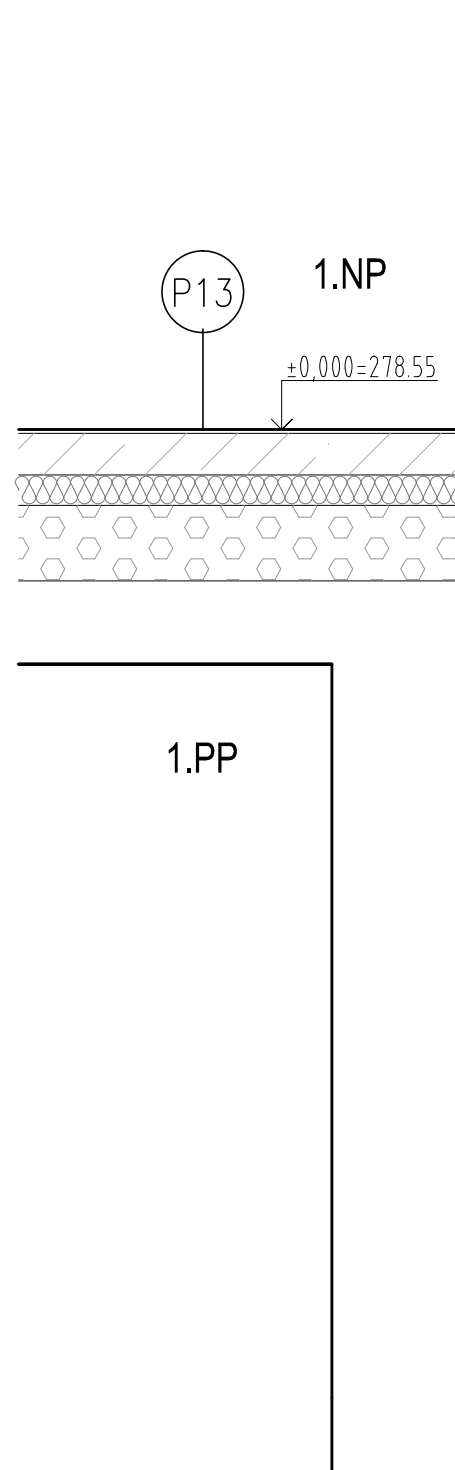
DETAIL 07 - NADPRAŽÍ/OSTĚNÍ OKNA (1:10)







DETAIL 10 – SOKL U OKNA V 1.PP (1:10)



DETAIL 11 – SOKL (1:10)